

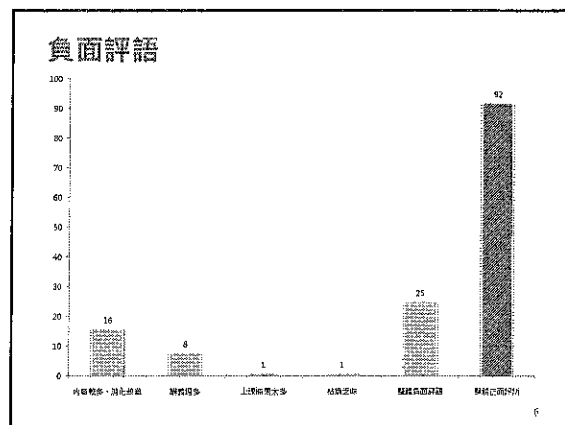
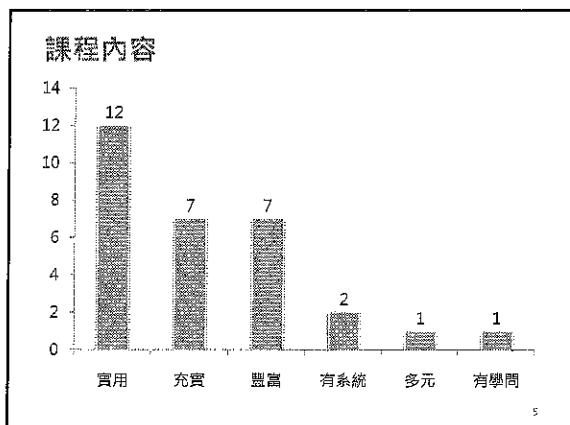
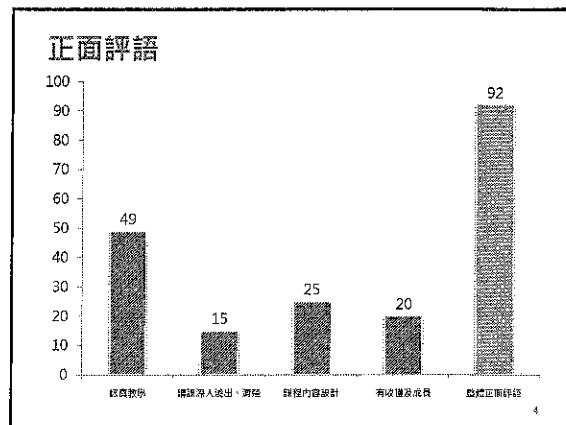
107年度實驗診斷學
 期末檢討
 檢驗醫學科
 關宗熙
 2018/7/24

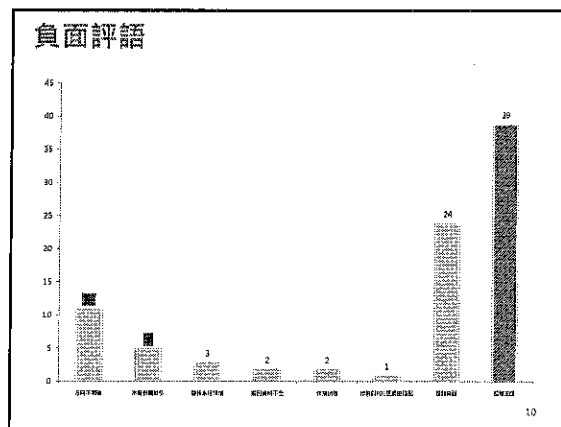
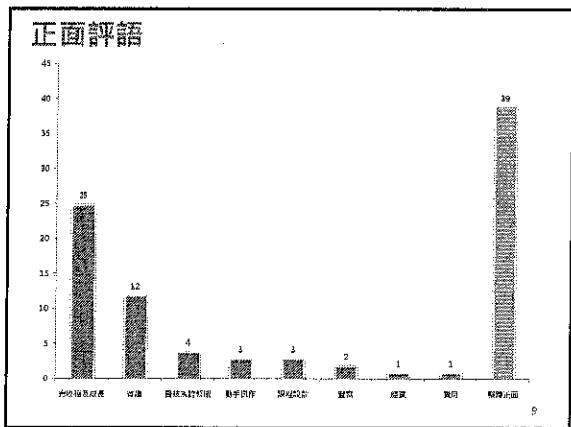
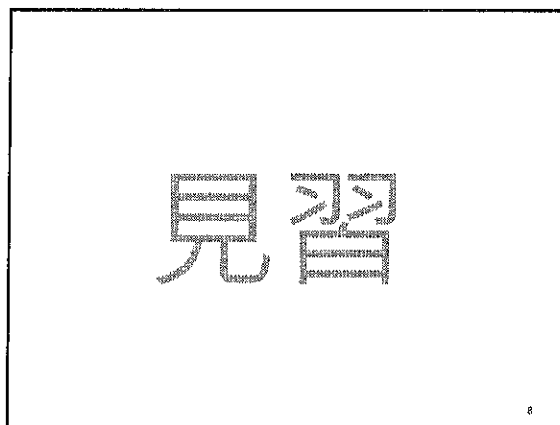
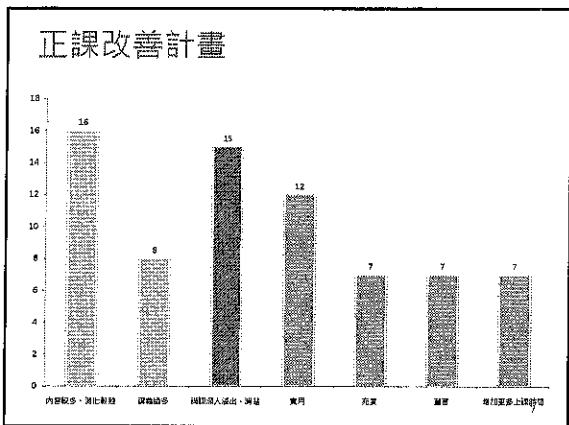
關宗熙

回饋方式為同學自由書寫，非強迫式

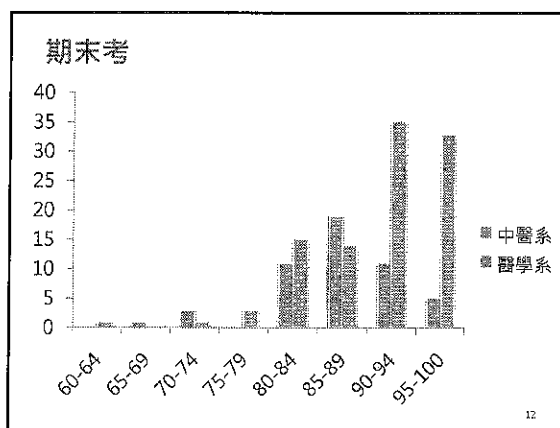
152位學生
 136給予回饋

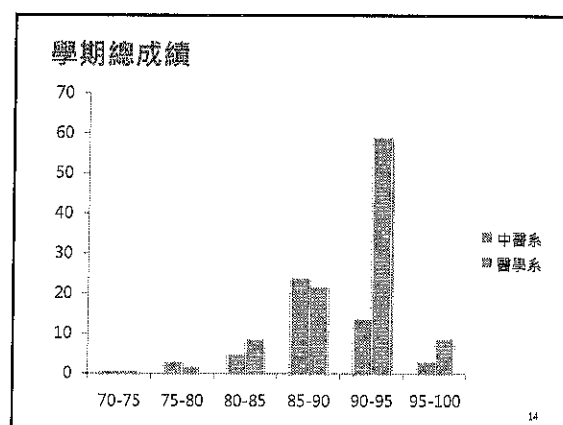
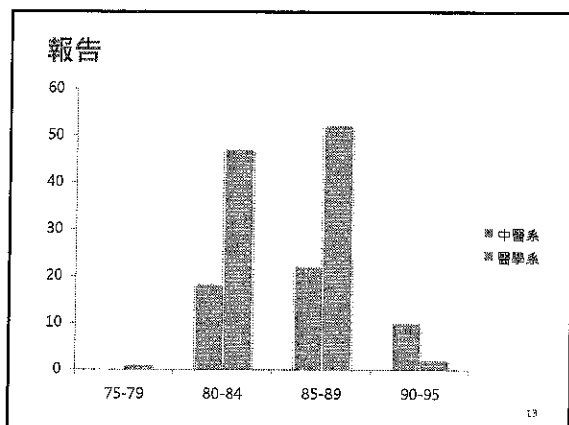
正課





中醫系	期末考	報告	學期成績	醫學系	期末考	報告	學期成績
最高值	100	95	98.2	最高值	100	92	97.6
最低值	68	80	73.6	最低值	64	79	72
平均值	87	86	88	平均值	91	85	90
標準差	6.84	3.69	5.08	標準差	6.66	2.40	5.32
中位數	88	85	88.6	中位數	92	85	91.4
相關係數	0.32			相關係數	0.0036		





課程設計具體建議

增加實地操作	8
增加更多上課時間	7
增加CASE比例	5
希望實診PBL先於系統課PBL	2
期末考比重減低	1
加入期中考增加學習效率	1
希望更貼近實際工作	1
PBL與操作對調，較有時間準備	1
希望加入PBL分數	1
建議可加入如何開好檢驗單	1
希望著重在結果判讀	1

量化分類回饋

二、請依題目描述內容，請依你的看法選擇答案：

(一) 課程評量

非常同意	同意	不同意	非常不同意	
1. 我認為這門課程有豐富的教學內容。	4	4	4	4
2. 上課使用的簡章數量與內容適中，能夠充分使用在課程課班上。	4	4	4	4
3. 這門課程的上課速度不會太快，能夠充分運用課堂時間。	4	4	4	4

文字分類回饋

對於本課程的正向支持與評價
能使本課程增進你的學習成效之建議

**標準化
但較侷限**